

**ROZPORZĄDZENIE NR 1/2023 POWIATOWEGO LEKARZA
WETERYNARII W OPOCZNIE**

z dnia 28 kwietnia 2023r.

**w sprawie wyznaczenia strefy zakażenia w związku
z wystąpieniem wysoce zjadliwej grypy ptaków (HPAI)
u ptaków dzikich na terenie powiatu opoczyńskiego**

Na podstawie art. 45 ust. 1 pkt 1, pkt 3 lit. b, pkt 4, pkt 7, pkt 8a, pkt 8e, pkt 10, pkt 11 ustawy z dnia 11 marca 2004 r. o ochronie zdrowia zwierząt oraz zwalczaniu chorób zakaźnych zwierząt (Dz.U. z 2020 r. poz. 1421) oraz art. 70 ust. 1 lit. b i ust. 2 rozporządzenia Parlamentu Europejskiego i Rady (UE) 2016/429 z dnia 9 marca 2016 r. w sprawie przenośnych chorób zwierząt oraz zmieniające i uchylające niektóre akty w dziedzinie zdrowia zwierząt („Prawo o zdrowiu zwierząt”) (Dz. Urz. UE. L. z 2016r. Nr 84, str.1 z późn. zm.), a także art.63, art.64 rozporządzenia delegowanego Komisji (UE) 2020/687 z dnia 17 grudnia 2019r. uzupełniającego rozporządzenie Parlamentu Europejskiego i Rady (UE) 2016/429 w odniesieniu do przepisów dotyczących zapobiegania niektórym chorobom umieszczonym w wykazie oraz ich zwalczania (Dz. Urz. UE. L. z 2020 r. Nr 174, str. 64 z późn. zm.) w związku z wystąpieniem zjadliwej (HPAI) u ptaków dzikich z gatunku mewa śmieszka (*Chroicocephalus ridibundus*), na terenie powiatu opoczyńskiego, w okolicach miejscowości Ossa, gmina Białaczów, przy zbiorniku retencyjnym Wąglanka-Miedzna, zarządza się, co następuje:

§1.

Wyznacza się strefę objętą zakażeniem wysoce zjadliwą grypą ptaków obejmującą miejscowości: Białaczów, Miedzna Drewniana, Ossa, Wąglany, Żelazowice w gminie Białaczów; miejscowości Miedzna Murowana, Nadole, Niemojowice, Topolice, Straszowa Wola w gminie Żarnów w powiecie opoczyńskim w województwie łódzkim.

§2.

1. Na obszarze wskazanym w § 1 wszystkim posiadaczom ptaków nakazuje się:

- 1) utrzymywanie drobiu i innych ptaków w odosobnieniu w kurnikach lub innych zamkniętych obiektach budowlanych lub w innym miejscu w gospodarstwie, w sposób uniemożliwiający kontakt z drobiem lub innymi ptakami utrzymywanymi w innych gospodarstwach oraz uniemożliwiający ich kontakt z dzikimi ptakami;
- 2) karmienie i pojenie drobiu w zamknięciu lub miejscu osłoniętym, które w dostateczny sposób uniemożliwia dostęp dzikiego ptactwa i tym samym zapobiega kontaktowi dzikiego ptactwa z pokarmem i wodą przeznaczoną dla drobiu;
- 3) stosowanie środków bezpieczeństwa biologicznego przez osoby wchodzące do gospodarstwa lub z niego wychodzące, w celu wykluczenia rozprzestrzenienia się wysoce zjadliwej grypy ptaków, odkażanie rąk i obuwia przez osoby wchodzące lub wychodzące do/z gospodarstwa
- 4) oczyszczenie, odkażenie, deratyzację i dezynfekcję miejsc przebywania drobiu i innych ptaków utrzymywanych w obrębie gospodarstwa;

- 5) przechowywanie ściółki przeznaczonej dla ptaków utrzymywanych w obrębie gospodarstwa w sposób zabezpieczającym przed kontaktem ze zwierzętami, w szczególności z ptakami dzikimi oraz ich odchodami;
- 6) stosowanie środków dezynfekcyjnych w celu odkażenia ściółki przeznaczonej dla ptaków, każdorazowo przed jej zastosowaniem, bieżące jej odkażenie po każdym wyłożeniu;
- 7) przechowywanie paszy przeznaczonej dla ptaków w sposób zabezpieczający przed kontaktem ze zwierzętami, w szczególności z ptakami dzikimi oraz ich odchodami;
- 8) powiadomić Powiatowego Lekarza Weterynarii w Opocznie o każdym przypadku znacznej liczby nagłych padnięć u drobiu i dzikich ptaków.

2. W strefie objętej zakażeniem, o której mowa w § 1, zakazuje się:

- 1) Korzystania ze zbiorników wodnych znajdujących się na wolnym powietrzu w celach związanych z hodowlą drobiu: chyba że jest to wymagane ze względów związanych z dobrostanem zwierząt w przypadku niektórych gatunków;
- 2) Pojenia drobiu wodą pochodzącą ze zbiorników wód powierzchniowych, do których może mieć dostęp dzikie ptactwo; chyba że woda jest poddawana obróbce zapewniającej inaktywację wirusów grypy ptaków.

§ 3.

Środki określone w ust. 1 i 2 stosuje się co najmniej przez 30 dni, licząc od dnia pobrania próbek do badań laboratoryjnych od dzikich ptaków, u których stwierdzono obecność wirusa.

§ 4.

1. Nakazy i zakazy, o których mowa w § 2, obowiązują wszystkich mieszkańców i posiadaczy ptaków na obszarach, o których mowa w § 1.
2. Nakazy i zakazy o których mowa w niniejszym rozporządzeniu obowiązują niezależnie od nakazów i zakazów zawartych w rozporządzeniu Ministra Rolnictwa i Rozwoju Wsi z dnia 31 marca 2022 r. w sprawie zarządzenia środków związanych z wystąpieniem wysoce zjadliwej grypy ptaków (Dz. U. z 2022 poz 768).

§ 5.

1. Nakazuje się oznakowanie strefy objętej zakażeniem, o której mowa w § 1, poprzez ustawienie na zewnętrznej granicy tych obszarów oraz przy zbiornikach wodnych, tablic ostrzegawczych z czarnym napisem na żółtym tle o następującej treści: „UWAGA! WYSOCE ZJADLIWA GRYPY PTAKÓW STREFA OBJĘTA ZAKAŻENIEM”.
2. Napisy mają mieć takie wymiary, aby były czytelne z odległości co najmniej 100 metrów, oznakowane w sposób trwały, niepodlegający działaniu czynników atmosferycznych
3. Tablice należy umieścić na ustalonych z Powiatowym Lekarzem Weterynarii w Opocznie drogach publicznych lub drogach wewnętrznych, terenach zbiorników wodnych.

§ 6.

Wykonanie rozporządzenia powierza się Staroście Opoczyńskiemu, Wójtowi Gminy Białaczów, Wójtowi Gminy Żarnów, Nadleśniczemu Nadleśnictwa Opoczno, kołom łowieckim: „Ryś” Kielce, „Klub Myśliwski” Warszawa, „Kuropatwa” Opoczno, właściwym terytorialnie zarządcom dróg, Państwowemu Gospodarstwu Wodnemu Wody Polskie Zarządowi Zlewni w Piotrkowie Trybunalskim

§ 7.

Rozporządzenie wchodzi w życie z dniem podania do wiadomości publicznej w sposób zwyczajowo przyjęty na danym terenie i podlega ogłoszeniu w Dzienniku Urzędowym Województwa Łódzkiego.



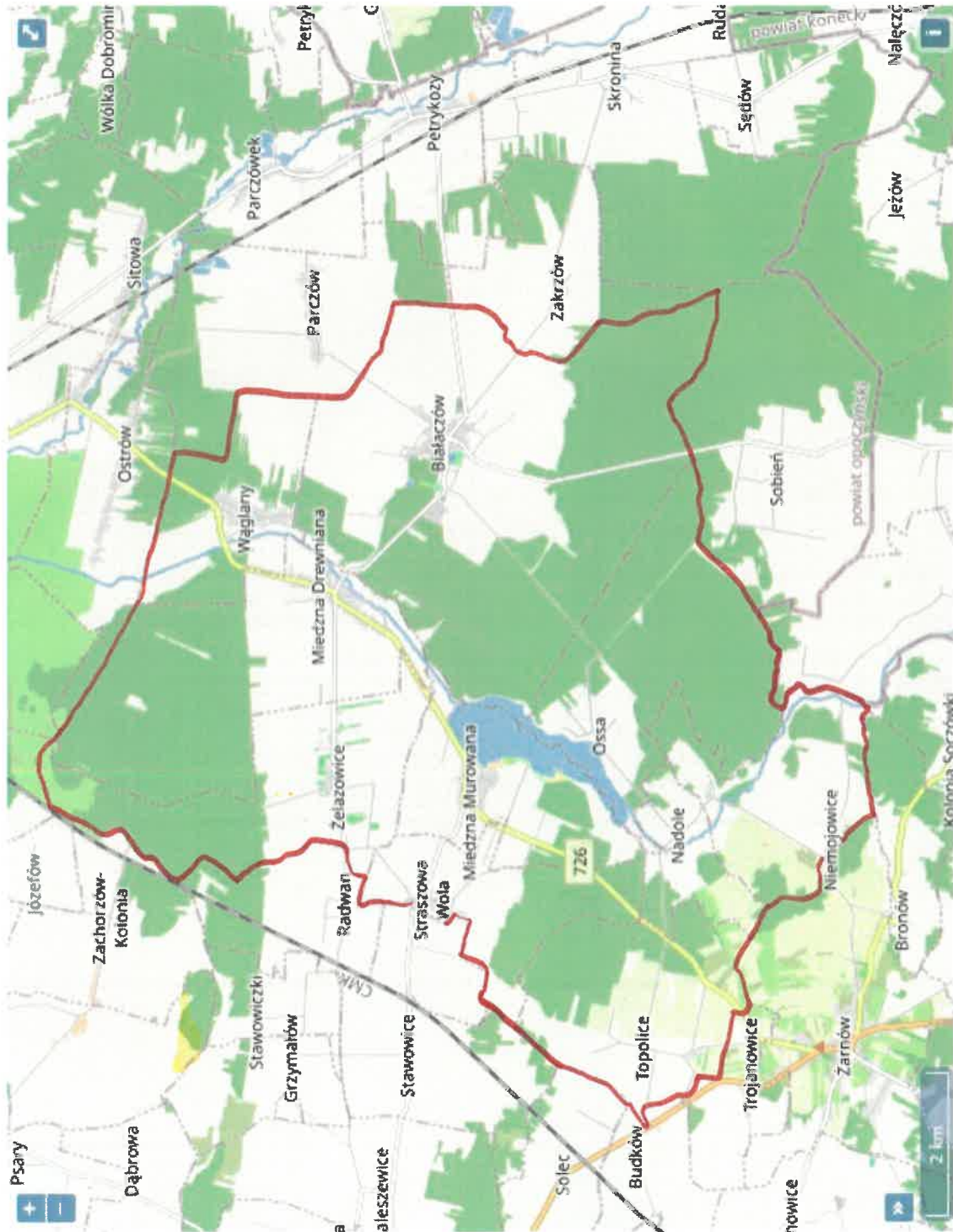
Powiatowy Lekarz

Weterynarii w Opocznie

POWIATOWY LEKARZ WETERYNARII
w Opocznie

lek. wet. Paweł Śpiewak

Załącznik do rozporządzenia nr 1/2023 Powiatowego Lekarza Weterynarii w Opocznie
z dnia 28 kwietnia 2023 roku



POWIATOWY LEKARZ WETERYNARII
w Opocznie

lek. wet. Paweł Śpiewak